

ALTE PRESTAZIONI
RADIO MICROWAVE INTEGRATA

HIGH PERFORMANCE
TRANSCIVER ON BOARD

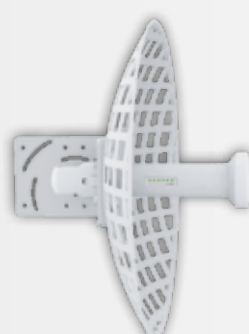
wifi
2.4GHz - 5GHz



CE **M 525**
5GHz



MD 2515
2.4-5GHz



MG 526
5GHz



MC 230
2.4GHz

Con la grande e importante esperienza maturata in oltre 40 anni nel settore dei sistemi di trasferimento segnali per radiocomunicazioni professionali, **Microset** propone la propria linea di **prodotti wi-fi di ultima generazione per uso esterno ed interno**:

- **ponti radio (bridge wireless)** per sviluppare reti wireless a 5GHz e 2.4GHz di medie e lunghe distanze;
- **access point** ad alta velocità per reti di distribuzione interna a 2.4GHz.

Si contraddistinguono per la **costruzione professionale** e le caratteristiche di **elevata affidabilità**:

- **alta capacità di trasmissione dati (300Mbps nominali)**
- **antenne a doppia polarizzazione ad alto guadagno**
- **radio microwave integrata, 2*2 MIMO, protocollo TDMA**
- **ottima sensibilità di ricezione**
- **software di gestione preinstallato**
- **robusta struttura stagna IP67 in alluminio in pressofusione**
- **efficiente protezione alle scariche atmosferiche**
- **misuratore di campo a bordo** per agevolare puntamento e facile controllo operativo.

Forniti preconfigurati e corredati di kit di montaggio e POE 24V per una semplice e facile installazione plug-and-play.

Thanks to over 40 years valued experience in the field of signal transmission for professional telecommunication, **Microset** presents these new **high performance Wi-fi links for outdoor and indoor use**:

- **outdoor high power wireless bridge** to improve wireless network solution 5GHz and 2.4GHz on medium and long distance;
- **indoor access point**, high speed up, freq. 2.4GHz, ideal to extend the wireless coverage into buildings.

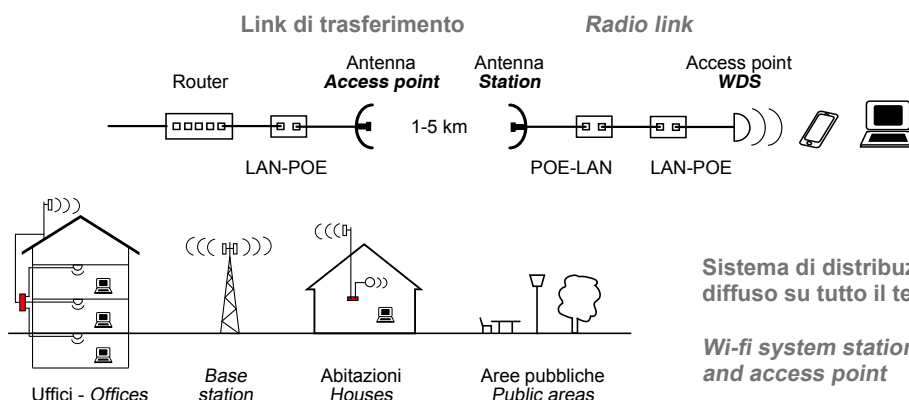
Characterized by very **professional construction** and high **reliability features**:

- **speed up to 300Mbps**
- **high gain dual polarization antennas**
- **microwave radio on board, 2*2 MIMO, TDMA technology**
- **high RX sensitivity**
- **software included, easy to program and use**
- **IP67 die-cast aluminium waterproof housing**
- **Efficient ESD and lightning protection**
- **signal strength meter on board** for adjustment pointing facility.

Delivered with standard set-up, provided mounting kit and POE 24V for easy deployment, plug-and-play.

TIPICI ESEMPI APPLICATIVI

TYPICAL APPLICATION EXAMPLE



WIRELESS BRIDGE PER ESTERNO

OUTDOOR WIRELESS BRIDGE

MODELLO MODEL	FREQUENZA FREQUENCY	IEEE STANDARD	ANTENNA	GUADAGNO GAIN	ANGOLO DI RADIAZIONE BEAM WIDTH	COPERTURA DISTANCE OPEN SPACE*	DIMENSIONI SIZE (mm)	PESO WEIGHT (kg)
M 525	5.150-5.250GHz 5.250-5.350GHz 5.470-5.725GHz 5.725-5.825GHz	802.11a/n	dual polarization panel	25dBi	11° H / V	1~15 km max 50km	370x370x93	2.5
MD 2515-2.4	2.4-2.4835GHz	802.11b/g/n	dual polarization panel	15dBi	30° H / V	1~5km max 10km	450x165x89	2.2
MD 2515-5	5.150-5.250GHz 5.250-5.350GHz 5.470-5.725GHz 5.725-5.825GHz	802.11a/n	dual polarization panel	19dBi	16° H / V	1~5km max 15km	228x228x76	1.7
MG 526	5.150-5.250GHz 5.250-5.350GHz 5.470-5.725GHz 5.725-5.825GHz	802.11a/n	dual polarization panel	25dBi	11° H / V	1~15km max 20km	Ø400x257	3

* distanze raggiungibili con kit 2 apparati

* medium distance of link made by 2 items

CARATTERISTICHE COMUNI

COMMON SPECIFICATIONS

VELOCITÀ DATI	300Mbps nominal - 201 Mbps real	SPEED UP
POTENZA DI USCITA (TX)	+23dBm up to +27dBm reg. - adj.	TX OUTPUT POWER
SENSIBILITÀ DI RICEZIONE	-74dBm ± 10%: velocità - speed 300Mbps -78dBm ± 10%: velocità - speed 54Mbps -98dBm ± 10%: velocità - speed 1Mbps	SX SENSITIVITY
RADIO	WiD TDMA tech. (Atheros 600MHz)	RADIO
MODALITÀ OPERATIVE WIRELESS	Station - Access point - WDS	OPERATIVE MODE
PROTEZIONI	ai fulmini - lightning : 8kV; ESD: 16kV	PROTECTIONS
TEMPERATURA OPERATIVA	-40°C +70°C	WORKING TEMPERATURE
UMIDITÀ	max 95%	HUMIDITY
ALIMENTAZIONE	POE 24V 0.75A fornito - included	POWER
INTERFACCIA	1 x 10/100/1000 Base-T Ethernet (RJ45 or Gigabit LAN with POE passive)	INTERFACE
SICUREZZA DATI	- firewall integrati - integrated firewall - WPA/WPA2 - WPA-PSK/WPA2-PSK (AES/TKIP) Encryption - 64/128bit WEP	SECURITY
SEGNALAZIONI LED	- POWER: ON-OFF Accensione - ETH: Ethernet disponibile - available connection - WLAN: Wireless disponibile - available - RSSI: signal level 1-2-3	LED SIGNALLING
CONFORMITÀ CE	Dir. EU 1995/5/CE - 2014/53/UE Standard EN 300 328 - EN 301-893 - EN 301 489-17 EN 62311 - EN 60950-1	CE CONFORMITY

ACCESS POINT PER INTERNO

INDOOR ACCESS POINT

MODELLO MODEL	FREQUENZA FREQUENCY	IEEE STANDARD	ANTENNA	GUADAGNO GAIN	DIMENSIONI SIZE (mm)	PESO WEIGHT (kg)	Gestione fino a 4 multiple SSID
MC 230	2.4-2.4835GHz	802.11b/g/n	omni da soffitto ceiling omni	3dBi	Ø195x45	0.3	Up to 4 multiple SSID

- Velocità dati - speed up: 300Mbps nominal - 94Mbps real
- Installazione - installation: parete o soffitto - wall or ceiling